




COMUNI DI AVIGLIANA E CASELETTE

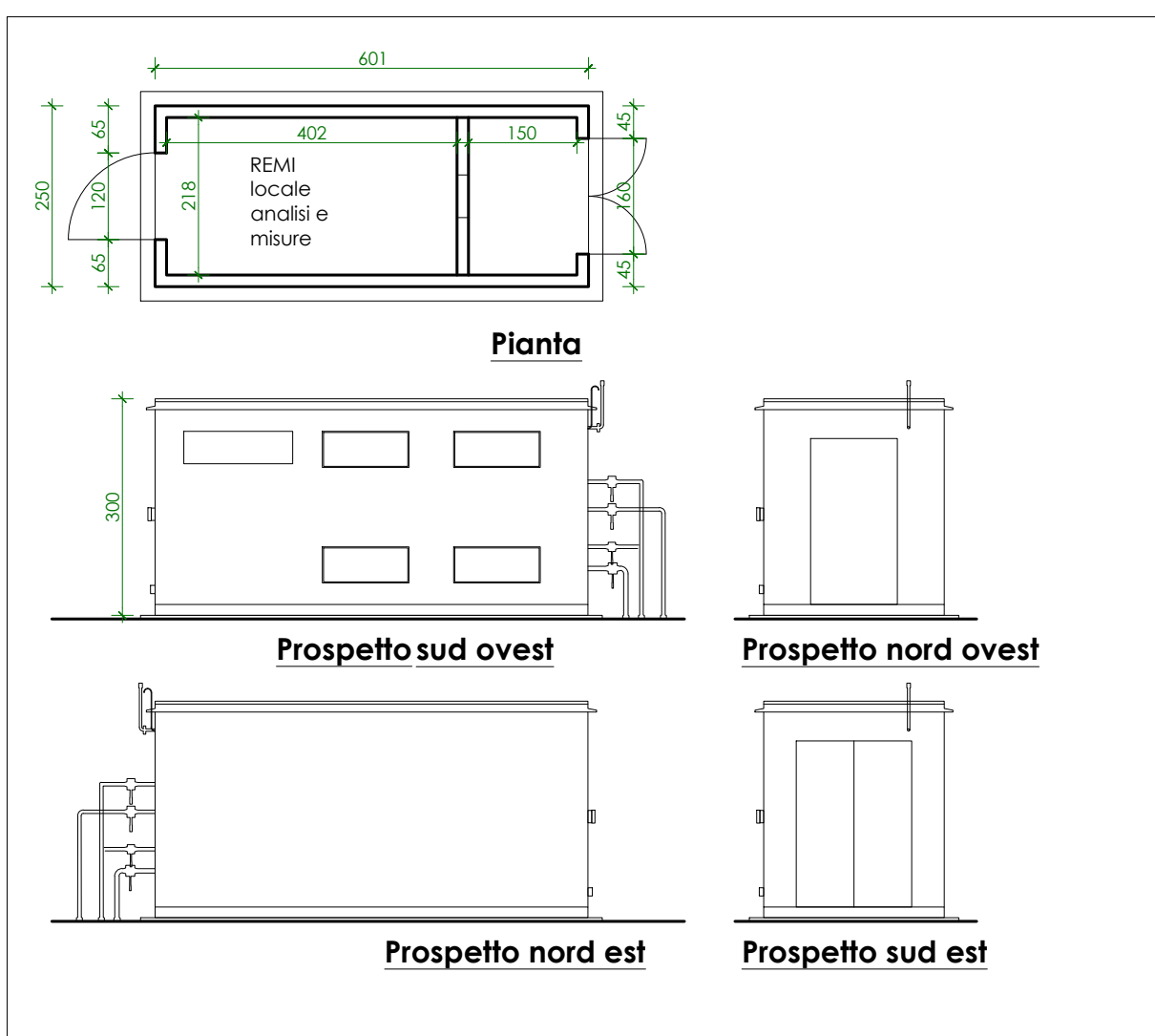
SOCIETA' AGRICOLA MUSINE' SOCIETA' SEMPLICE

Riconversione di un impianto di digestione anaerobica agricolo con capacità produttiva di 250 Sm³/h di biometano

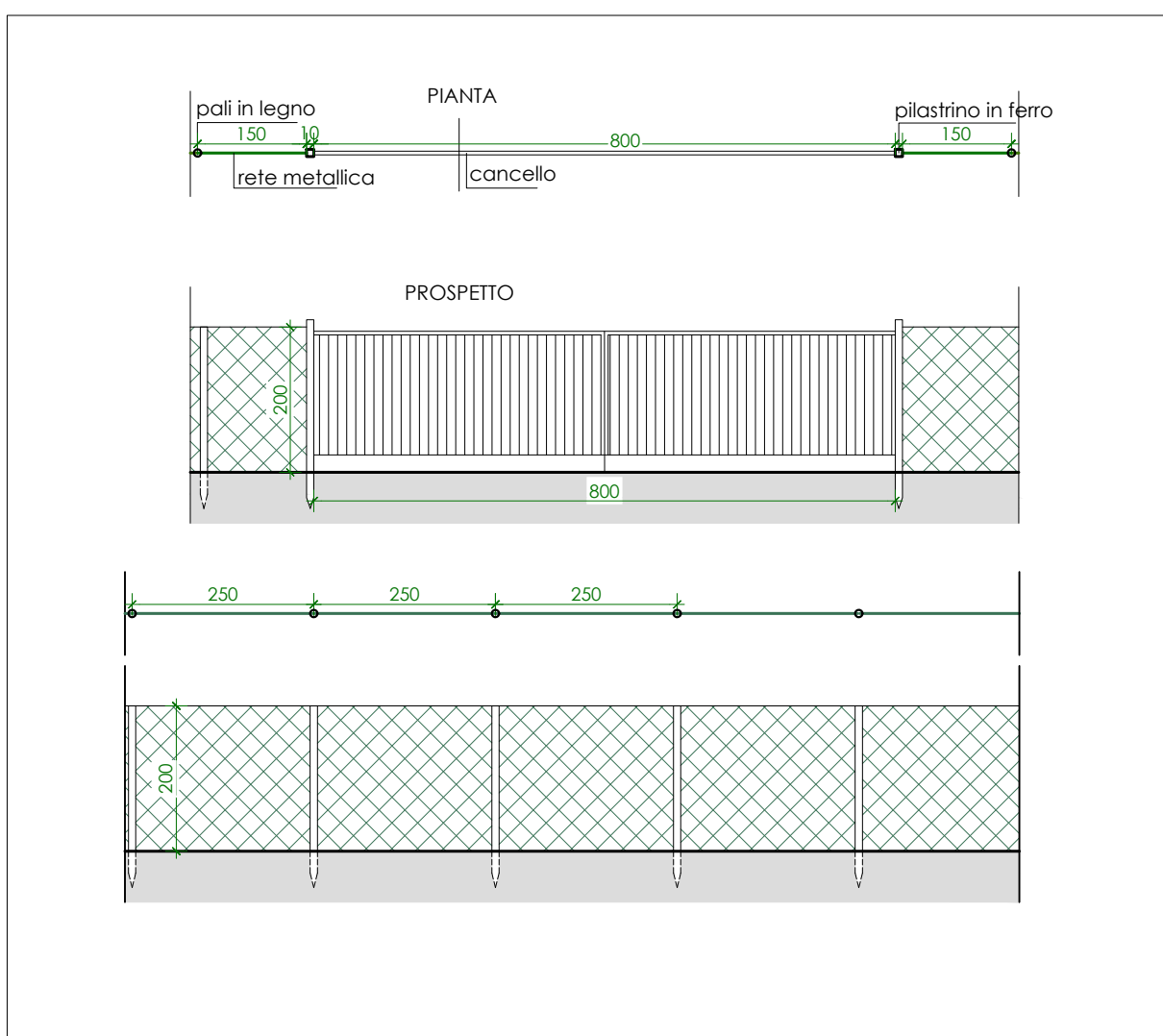
VARIANTE ALL'AUTORIZZAZIONE UNICA EX ART. 12 D.LGS. 387/03 N.
115-28592/2012 DEL 10/07/2012

titolo elaborato:		numero elaborato:	
DETTAGLI		5	
progettista :		<div>  <div> Finanziato dall'Unione europea NextGenerationEU </div> </div>	
<div> <div> STUDIO TECNICO AGRARIO Pinerolo </div> <div>  </div> </div> <p> Ing. Simone Caffaro Ordine degli Ingegneri della Provincia di Torino n° 123492 </p> <p> Gruppo di Lavoro <ul style="list-style-type: none"> • Ing. Simone Caffaro • Arch. Irene Canalis • Dott. Luca Di Stasi • Dott. Riccardo Casarin </p> <p>  </p> <p> STA engineering S.r.l. Via del Gibuti, 1 - Zona Industriale Porporato 10064 Pinerolo (TO) Tel. 0121-325901 - Fax 0121-3259103 e-mail: info@staengineering.it - www.staengineering.it </p>		richiedente:	
1	PRIMA EMISSIONE	1. Canalis	1. Caffaro
REV.	DATA	MODIFICATO	APPROVATO (R. Gruppo)
			DIRETTORE TECNICO
			F.23637_bismoneta_1_ok.dwg
			F.1

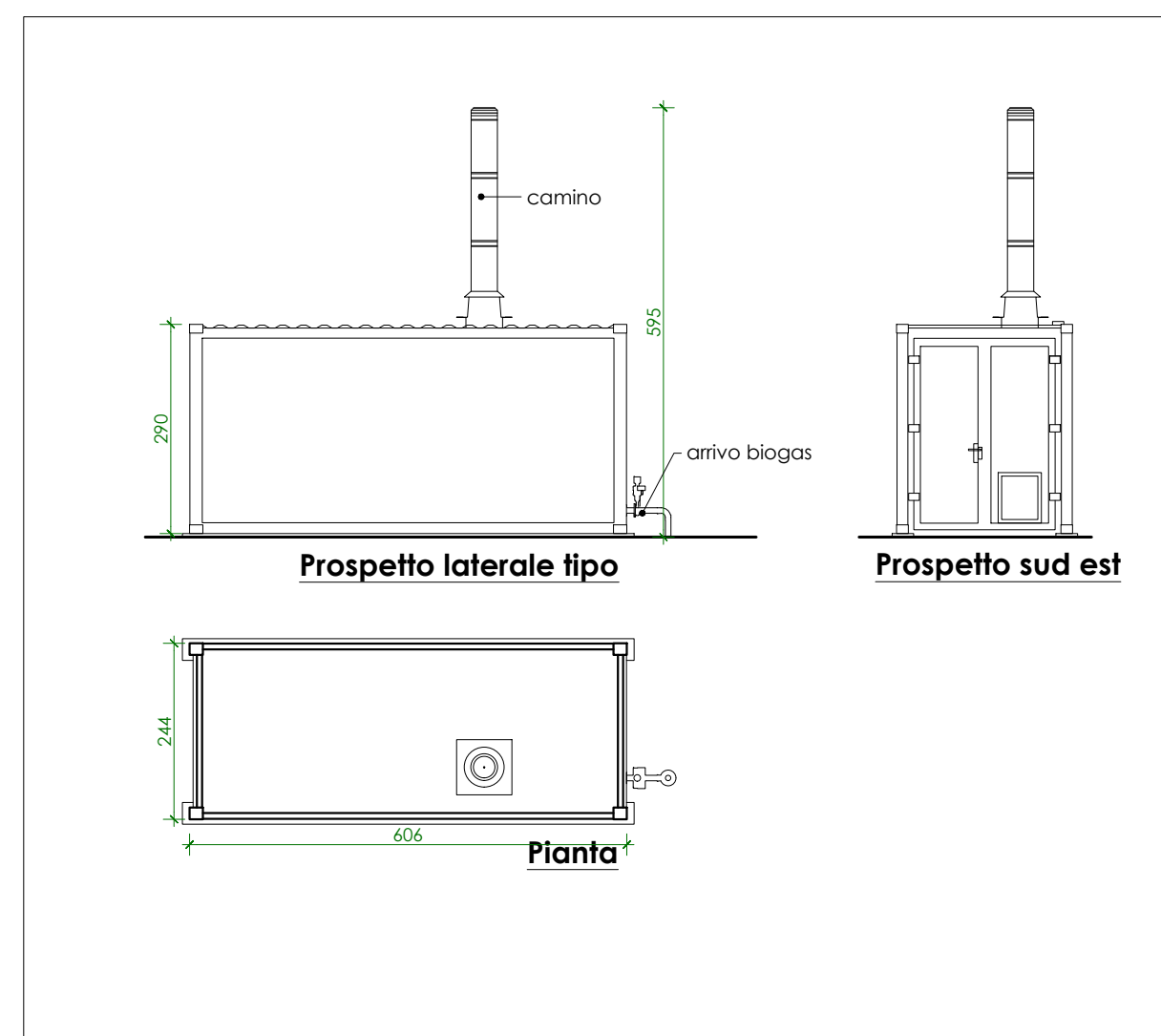
REMI - Scala 1:100



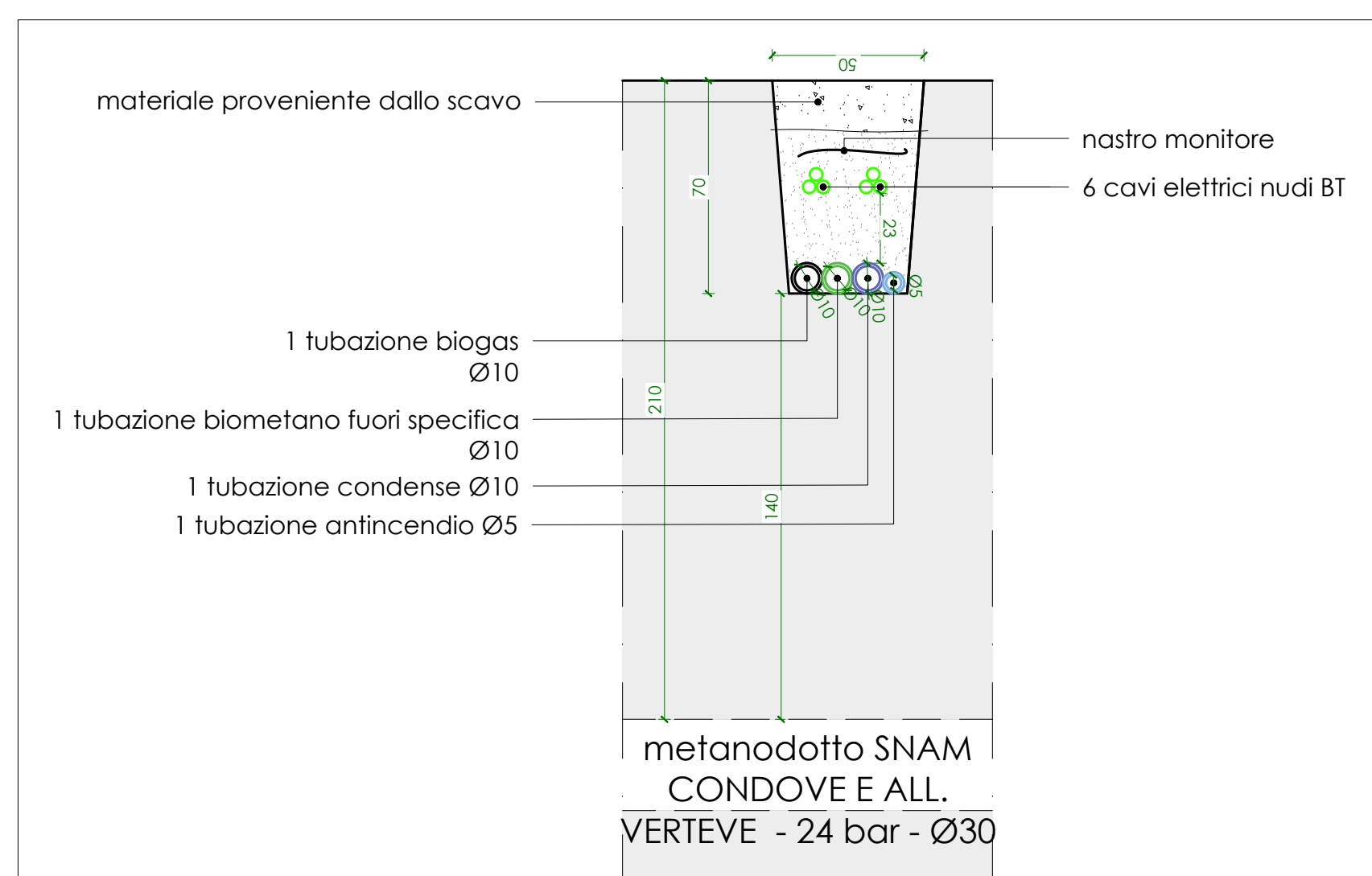
RECINZIONE - Scala 1:100



CALDAIA A BIOGAS - Scala 1:100



SEZIONE E-E - Scala 1:20



UPGRADING E TRATTAMENTO BIOGAS - Scala 1:100

